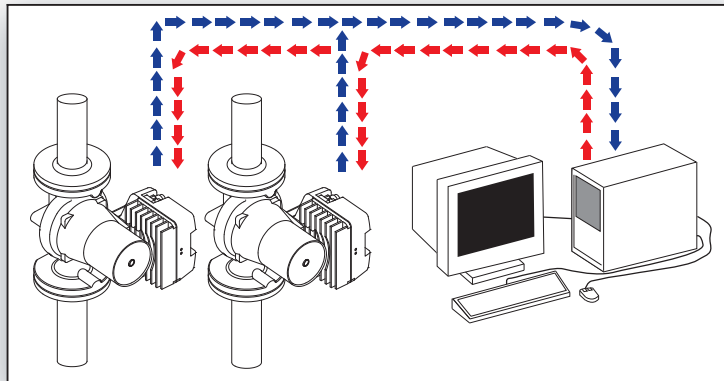


MODBUS til ENERGI A SIMFLEX PUMPER



- **Fuldt kompatibel med Smedegaard's SimFlex energi A pumper**
- **Kontrol og overvågning af op til 31 pumper**
- **Detaljeret fejl finding**
- **Eksternt Stop/Start**
- **Tillader skift til manuel styring**

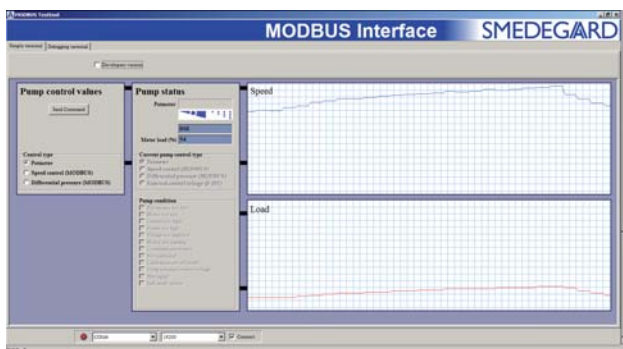
MODBUS til SimFlex A

Smedegaard er stolte af at tilbyde, standarden MODBUS til brug med de nye energi A SimFlex pumper. Grænsefladen gør det muligt at styre og overvåge pumper døgnet rundt. Kontrol og overvågning kan gøres ved hjælp af en MODBUS master, eller ved hjælp af et dedikeret CTS anlæg, et SCADA-system, en PLC, eller en PC.

MODBUS grænsefladen understøtter styring af differensstryk og hastighedskontrol. Derudover kan man fortage et skift mellem manuel / ekstern kontrol via den grænseflade, der er på de nye energi A SimFlex pumper. Yderligere har MODBUS grænsefladen en detaljeret overvågningsfunktion.

Minimums krav:

Microsoft Windows XP Professional
 USB 2.0 Port
 1 GB RAM



Setup via grænsefladen:

Via MODBUS grænsefladen kan man skifte mellem:

Differensstryk	●
Hastighedskontrol	●
Ekstern Kontrol	●
Manual Kontrol	●
Setpoint	●

Pumpetilstand.

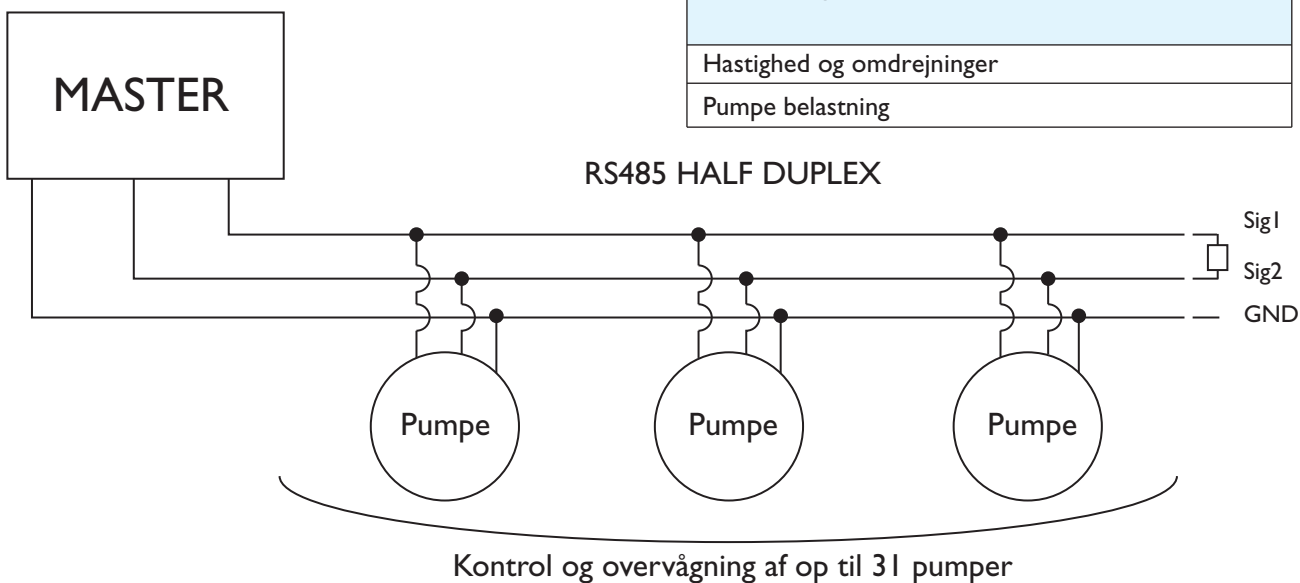
MODBUS grænsefladen overvåger:

Elektronik temperatur
Motor temperatur
Spænding
Strøm
Effekt
Motorblokkering
Brug af ekstern spændingskontrol
Start signal
Kontrol tilstand
Generelle tilbagemeldinger
Alarm/advarels informationer
Pumpe belastning
Hastighed og omdrejninger

Pumpetilstand.

MODBUS grænsefladen melder:

Hastighed og omdrejninger
Pumpe belastning



It is Smedegaard's policy to continually improve and develop its product range. We reserve the right to change specifications without prior notice. Whilst every care has been taken to ensure the data is correct, no responsibility can be taken for inaccuracies or misprints.